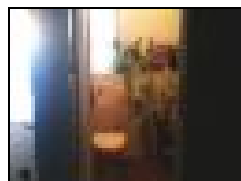
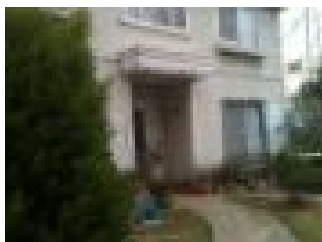


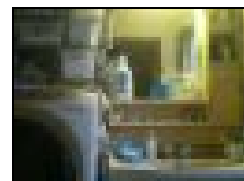
PART9...5W1H(3) (家中)トイレはどこですか。

句型講座

「トイレは どこですか」



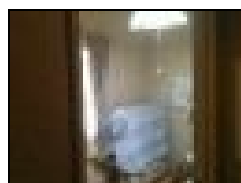
トイレ



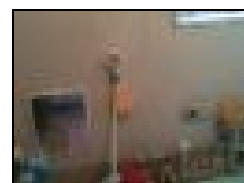
洗面所・洗濯機

「ここです。」

「洗面所は あちらです。」



寝室



お風呂

「寝室は 2階です」

単語講座

			ひらがな
トイレ	TOIRE		といれ
洗面所	SENMMENJO		せんめんじょ
寝室	SHINSHITU		しんしつ
どこですか	DOKO・DESUKA		どこですか
あちらです	ACHIRA・DESU		あちらです
2階	NI・KAI		にかい
家の中			
お風呂	OHURO		おふろ
台所	DAIDOKORO		だいどころ
自宅	JITAKU		じたく
リビング	RIBINGU	()	りびんぐ
階段	KAIDAN		かいだん
玄関	GENKAN		げんかん